

Name: D2

Bauform: UI30

Übersetzungsverhältnis ü: 1 : 1

 Impedanz Z: 175 Ω bei 250 Hz / 1 V +/-15%

 Wicklungswiderstand Rpri: 15 Ω +/-10%

 Wicklungswiderstand Rsek: 15 Ω +/-10% 15 Ω +/-10%

Ausführung: steckbar

Gehäuse: in Kunststoffgehäuse

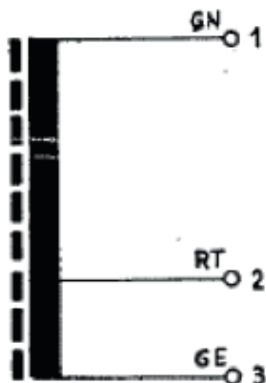
Abmessungen: Länge L: 44 mm

Breite B: 53 mm

Höhe H: 27,7 mm

Bemerkungen: vergossen

Schaltbild:



Anschlüsse:

