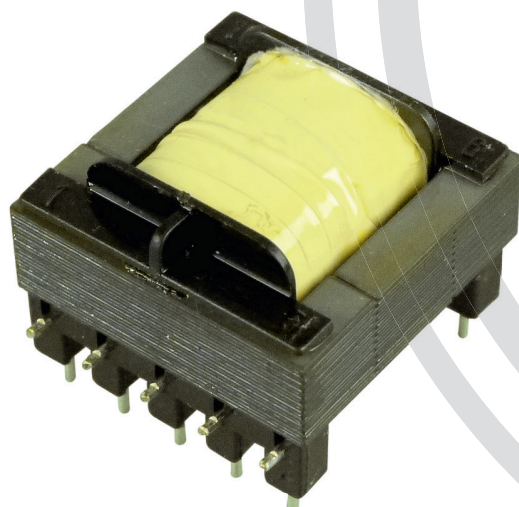


BPO-002E25-110006 Netztransformator



HAUFE[®]
„PRECISION FOR YOUR SUCCESS“
... since 1947



Name: BPO-002E25-110006

Bauform: EE25

Leistung P: 1,8 VA

Frequenz f: 400 Hz

Primärspannung U_{pri} : 110 V

Leerlaufstrom $I_0 <$ 20 mA

Primärstrom I_{pri} : 25 mA

Leerlaufspannung U_0 : 6,25 V

Sekundärspannung U_{sek} : 6,02 V

Sekundärstrom I_{sek} : 0,2 A

Wicklungswiderstand R_{pri} : 47 Ω +/-10%

Prüfspannung UHV: 2 kV/AC zwischen W_{pri} und W_{sek}

Ausführung: steckbar

Gehäuse: ohne

Abmessungen: Länge L: 29 mm

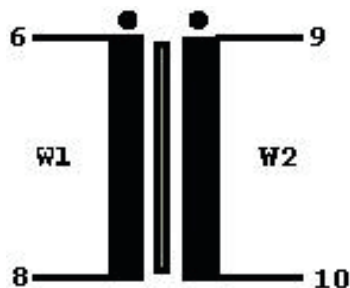
Breite B: 27 mm

Durchmesser D: 19 mm

Bemerkungen: Transformator getränkt

INDUKTIVITÄTEN
STROMVERSORGUNGEN
BLECHBEARBEITUNG
MAGNETISCHE ABSCHIRMUNGEN

Schaltbild:



Anschlüsse:

