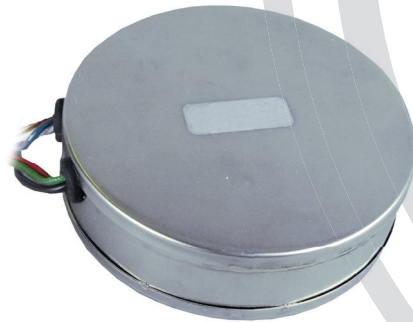


LFA-021R70-48V6000

Leistungsübertrager



HAUFE®
„PRECISION FOR YOUR SUCCESS“
... since 1947



INDUKTIVITÄTEN
STROMVERSORGUNGEN
BLECHBEARBEITUNG
MAGNETISCHE ABSCHIRMUNGEN

Name: LFA-021R70-48V6000

Bauform: R70

Übersetzungsverhältnis \ddot{u} : 48 : 46,5 + 56

Leistung P: 21 VA

Primärspannung U_{pri} : 48 V

Primärstrom I_{pri} : 437,5 mA

Sekundärspannung U_{sek} : 40 V

Sekundärstrom I_{sek} : 0,4 A

Sekundärspannung U_{sek2} : 50 V

Sekundärstrom I_{sek2} : 0,1 A

Quellimpedanz: 109,7 Ω

Lastimpedanz: 100 Ω + 500 Ω

Impedanz Z: 20 k Ω bei 800 Hz / 1 V +/-30% an rt - gn

Wicklungswiderstand R_{pri} : 6,3 Ω +/-10%

Wicklungswiderstand R_{sek} : 8,2 Ω +/-10% , 41 Ω +/-10%

Prüfspannung UHV: 0,5 kV/AC zwischen W_{pri} /Schirm und W_{sek} , 0,5 kV/AC zwischen

W_{pri} /Schirm und W_{sek}

Ausführung: freie Enden

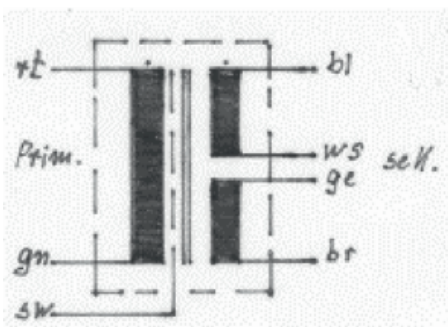
Gehäuse: in Abschirmung

Höhe H: 24 mm

Durchmesser D: 83 mm

Bemerkungen: vergossen, mit M5-Gewindebuchse

Schaltbild:



Anschlüsse:

