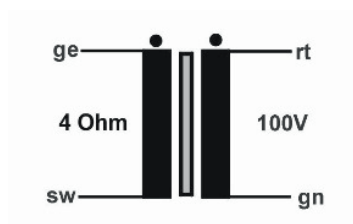




Name:	LFO-025R50-4O100V
Bauform:	R50
Übersetzungsverhältnis $\ddot{u}$ :	1 : 11,6
Leistung P:	25 VA
Primärspannung $U_{pri}$ :	10 V
Primärstrom $I_{pri}$ :	2,5 A
Sekundärspannung $U_{sek}$ :	100 V
Sekundärstrom $I_{sek}$ :	0,25 A
Quellimpedanz:	4 $\Omega$ 4 $\Omega$
Lastimpedanz:	400 $\Omega$
Frequenzgang f:	50 Hz - 15 kHz +/- 1dB ref. 1 kHz
Klirrfaktor k <:	1% bei 50 Hz / 22 dBu
Impedanz Z:	100 k $\Omega$ bei 1 kHz / 1 V +/-30% an rt - gn
Wicklungswiderstand $R_{pri}$ :	0,25 $\Omega$ +/-10% 0,25 $\Omega$ +/-10%
Wicklungswiderstand $R_{sek}$ :	31 $\Omega$ +/-10% 31 $\Omega$ +/-10%
Prüfspannung UHV:	0,5 kV/AC zwischen $W_{pri}$ und $W_{sek}$ 0,5 kV/AC zwischen $W_{pri}$ und $W_{sek}$
Ausführung:	freie Enden
Gehäuse:	ohne
Höhe H:	30 mm
Durchmesser D:	60 mm
Bemerkungen:	vergossen, mit M5-Gewindebuche

### Schaltbild:



### Anschlüsse:

